

Prévention sécurité des vols



Assemblée Générale du 25 février 2022

SÉCURITÉ

Votre Commission Sécurité

Président aéroclub: Alain ROUILLÉ

CPS: Audrey CATUOGNO

Responsable pédagogique et conseiller technique: Fred
CABRILLAC

Assemblée Générale du 25 février 2022

Accidentologie 2021

Le bilan des accidents en 2021 au niveau national est très mauvais.

Nous avons dénombré 24 accidents graves ayant entraîné la mort de 21 personnes

Les causes principales ont été les suivantes

- Perte de contrôle.
- Objectif destination, poursuite du vol en conditions météo dégradées.
- Panne moteur.
- Plusieurs accidents sont et resteront probablement inexplicés.

SÉCURITÉ

Accidentologie 2021

POUR RAPPEL:

En cas de panne moteur au décollage, on ne constate pas de décès si l'avion est piloté correctement jusqu'au sol, alors qu'une manœuvre brusque, ou dangereuse (comme le demi-tour) se termine presque toujours par un décrochage, qui entraîne pratiquement systématiquement un ou des décès.

SÉCURITÉ

DTO (Declared Training Organisation)

Depuis le 1er janvier 2020, l'ACPC est passé de ATO à DTO

Item	OD	DTO	ATO
Organisme	Déclaré (Declaration)	Déclaré (Declaration)	Approuvé
Licences LAPL, PPL	Oui	Oui	Oui
Qualifications additionnelles	Oui	Oui	Oui
EIR, Basic IR,	Non	Non	Oui
Dirigeant responsable	Non	Non (Représentant légal)	Obligatoire
Responsable pédagogique	Non	Obligatoire (Peut être le repr. légal)	Obligatoire
Responsable du suivi de la conformité réglementaire	Non	Non	Obligatoire
Correspondant prévention/sécurité	Non	Non mais recommandé FFA	Obligatoire
SGS	Non	Non	Obligatoire
Suivi de la conformité réglementaire	Non	Non (Surveillance basée sur le risque)	Obligatoire
Manuel d'opérations	Non	Non	Obligatoire
Programmes de formation approuvés	Non	Non (Programmes de formation vérifiés)	Obligatoire

DTO : les intervenants

Représentant du DTO : Alain ROUILLE

Responsable pédagogique : Frédéric CABRILLAC

Responsable sécurité : Audrey CATUOGNO

Vous
trouverez
les
documents
DTO sur le
site internet
du club

<http://www.acp-cholet.fr/>

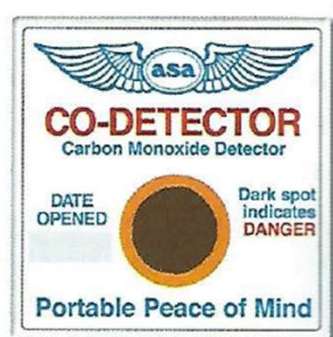
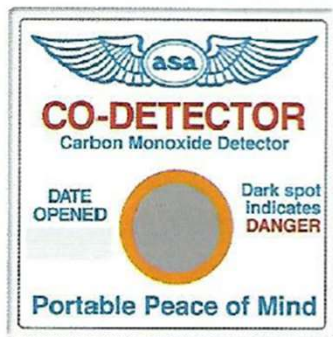
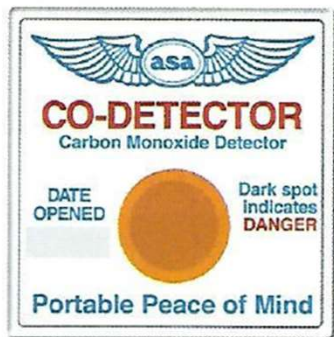
DTO : les moyens

- Liste des instructeurs intervenants
- Liste des appareils utilisés
- Politique de sécurité : évaluation des risques, procédures de collecte, analyse des événements, mise en œuvre d'actions préventives et ou correctives, et étude de l'efficacité de ces mesures DTO : exigences de transmission
- Rapport annuel d'activité (AERAL)
- Bilan annuel interne : formations dispensées, élèves (nombre, taux de réussite), aéronefs utilisés, accidents, incidents, événements, audit interne (moyens pour la formation, application des programmes de formation, contrôle de l'adéquation des aéronefs et aérodromes utilisés, politique de sécurité)

SÉCURITÉ



Pensez à bien surveiller l'état du détecteur avant et pendant votre vol !



Monoxyde de Carbone (CO)

Intoxication au CO

- Exposition aux gaz d'échappement.
- Manifestations:
 - Céphalées.
 - Nausées.
 - Vomissements.
 - Vertiges.
 - Troubles visuels.....

SÉCURITÉ

Aérodagnostic 2021 et plan d'action



Vous trouverez notre aérodagnostic et notre plan d'action actualisés sur le site internet du club

<http://www.acp-cholet.fr/>

SÉCURITÉ

Evitement du Pontreau



Nous vous remercions de bien vouloir continuer d'éviter le Pontreau au décollage en 03.

Des efforts sont observés mais ils ne sont pas systématiques.

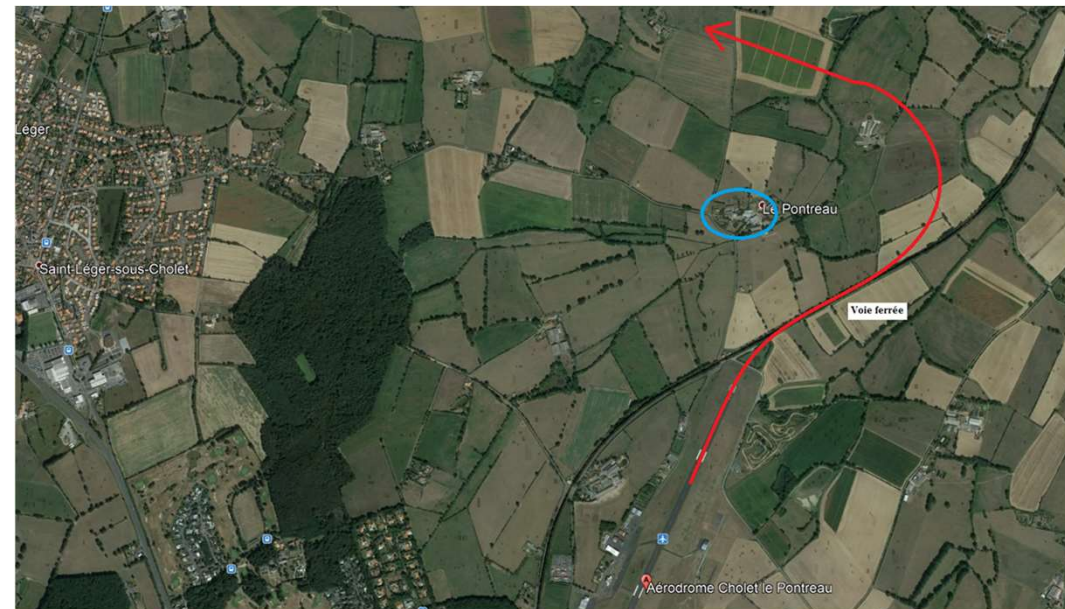
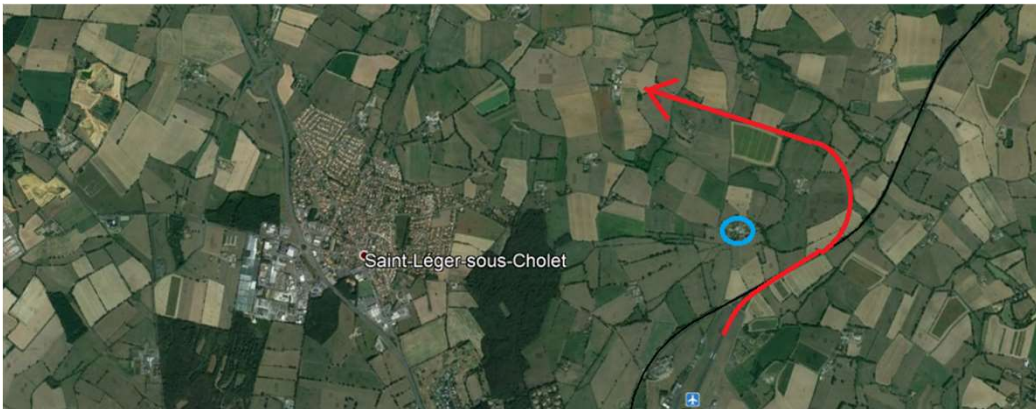
L'objectif est d'éviter de contrarier l'ADENA (association des riverains contre l'aérodrome).



SÉCURITÉ

Evitement du Pontreau

- Au décollage en 03, prenez un cap vers la route 050°.
- Suivez plus ou moins la voie ferrée au décollage.
- Tournez en vent traversier que lorsque vous êtes sûr d'éviter le village, c'est à dire une fois que vous avez le village dans vos 7 ou 8 heures, dans votre arrière gauche.
- Dirigez-vous alors avec un cap 300 environ.



SÉCURITÉ

Listes Minimum d'Équipements LME

2022 devrait voir la mise en place des Listes Minimum d'Équipements dites LME dans nos avions.

Celles-ci sont une aide à la décision au départ en fonction des équipements indispensables en fonction du type de vol que vous souhaitez réaliser

Nous reviendrons vers vous pour l'exploitation de ces listes

LISTE MINIMALE D'ÉQUIPEMENTS (LME)
CESSNA 172 : FGAXZ

Tableau 1 : Liste des équipements dont la panne ou le mauvais fonctionnement interdit, permet sous conditions ou n'interdit pas l'exécution d'un vol.

Équipement dont la panne ou le mauvais fonctionnement interdit l'exécution d'un vol	
Compas Voyant pression d'huile Voyant bas niveau essence Anémomètre Altimètre Bille Commande de richesse Tachymètre Commandes de vol Magnétos Indicateur pression d'huile Volets bloqués en position sortis	NO GO
Équipement dont la panne ou le mauvais fonctionnement permet sous conditions l'exécution d'un vol	
Voyant charge alternateur.....	Sous réserve que l'indicateur de tension batterie fonctionne
Horizon artificiel.....	Sous réserve de conditions météo
VOR.....	Si en vol local ou si GPS en fonctionnement
Conservateur de cap (directionnel).....	Si en vol local ou si GPS en fonctionnement
COM 2.....	Sous réserve que la COM 1 fonctionne
COM 1.....	Sous réserve que la COM 2 fonctionne
ATC (Transpondeur).....	Si vol local ou vol sans entrer dans les espaces aériens contrôlés
Indicateur tension batterie.....	Sous réserve que le voyant de charge alternateur fonctionne
Indicateur de température d'huile.....	Sous réserve que l'indicateur de pression d'huile fonctionne et dans le cadre d'un vol de convoyage pour réparation uniquement
Robinet sélection réservoir.....	Prendre en compte modification de performances associées (autonomie et centrage)
Volets bloqués en position rentrés.....	Selon longueur des pistes utilisées
Avertisseur décrochage.....	Vois d'élèves en solo interdits
Jaugeurs réservoirs essence.....	Sous réserve que le voyant bas niveau essence fonctionne
Feu anticollision.....	Sous réserve des conditions météo
Équipement dont la panne ou le mauvais fonctionnement n'interdit pas l'exécution d'un vol	
Inverseur journalit des voyants Voyant de sortie des volets Indicateur de pression gyros Indicateur de virage Variomètre Indicateur température cylindres Indicateur température carburateur Indicateur EGT Pompe électrique Feux de navigation	

SÉCURITÉ

Rappels toujours d'actualité

■ VOS instructeurs sont disponibles pour vous pour:

- Vol de reprise en main
- Vol de mise en garde
- Entraînement au vol sans visibilité
- Vol de nuit
- Piloter à droite

■ VOTRE aéro-club a toujours besoin de vous pour:

- Permanences
- Nettoyage du bureau
- Nettoyage des avions...



SÉCURITÉ

*N'oubliez jamais de bien préparer tous vos vols car comme le dit l'adage:
« Mieux vaut être au sol et avoir envie d'être en l'air que d'être en l'air et d'avoir envie
d'être au sol »*

BONS VOLS

Assemblée Générale du 25 février 2022

